



Créez votre moulin à vent

COMMENT CRÉER LA BOÎTE

RANGEMENT

Selon la taille de votre moulin, vous pouvez la ranger dans une boîte à chaussures ou l'utiliser comme décoration dans votre salle de classe. Pour le conserver plus longtemps, nous vous déconseillons de le démonter.

Pour la grue, vous aurez au moins besoin d'une boîte à chaussures.

CRÉATION DES ÉLÉMENTS

A. Créer le moulin

Pour créer un moulin à vent simple, vous aurez besoin :

- De colle,
- D'un long bâton en bois,
- D'un bouchon en liège ou d'une gomme
- D'un épinglé
- D'une feuille de papier A4

Si vous souhaitez partager la fabrication du moulin à vent avec vos élèves, vous pouvez imprimer les instructions et le modèle en annexe. Pour des raisons de sécurité, nous recommandons d'utiliser des ciseaux à bouts ronds et de ne pas laisser les élèves manipuler eux-mêmes les épingles : cette dernière opération doit être effectuée par l'enseignant.

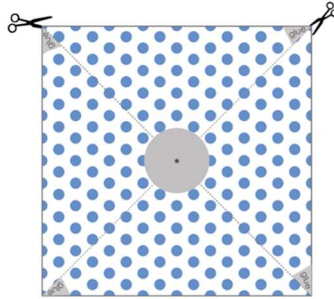


Cofinancé par
l'Union européenne

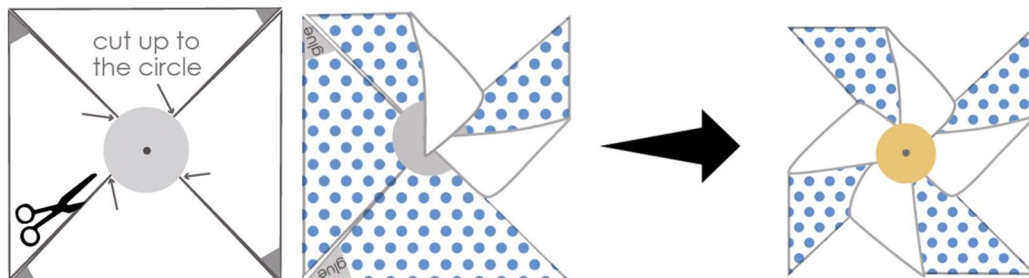
MY BOX OF STEAM (code projet: 2022-2-EE01-KA220-SCH-000099273) est co-financé par l'Union européenne. Les points de vue et avis exprimés n'engagent toutefois que leur(s) auteur(s) et ne reflètent pas nécessairement ceux de l'Union européenne ou de l'Agence exécutive européenne pour l'éducation et la culture (EACEA). Ni l'Union européenne ni l'EACEA ne sauraient en être tenues pour responsables.

TECHNOLOGIE

1. Découpez le carré et le cercle jaune. Découpez selon les pointillés et vers le centre du carré.



2. Placez l'un des coins des lignes diagonales au centre de la feuille et maintenez-le en place jusqu'à ce que la colle sèche. Recommencez avec les autres coins comme indiqué.

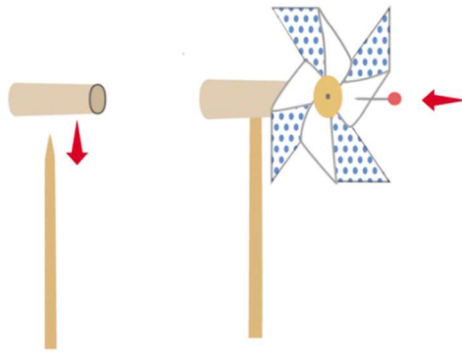


3. Collez le cercle jaune au milieu du moulin.
4. Insérez le bâton en bois sur le côté du bouchon.
5. Attachez le moulin au bouchon à l'aide d'une épingle.



Cofinancé par
l'Union européenne

MY BOX OF STEAM (code projet: 2022-2-EE01-KA220-SCH-000099273) est co-financé par l'Union européenne. Les points de vue et avis exprimés n'engagent toutefois que leur(s) auteur(s) et ne reflètent pas nécessairement ceux de l'Union européenne ou de l'Agence exécutive européenne pour l'éducation et la culture (EACEA). Ni l'Union européenne ni l'EACEA ne sauraient en être tenues pour responsables.



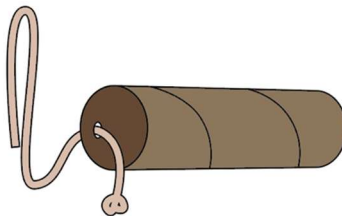
B. Création de la grue

Pour la grue, vous aurez besoin :

- De colle
- D'un long bâton en bois,
- D'un rouleau de papier toilette ou de sopalin vide,
- D'un fil,
- D'un morceau de carton.

La création de la grue demande de percer et de coudre. Assurez-vous que vos élèves sont en mesure de réussir le montage ; sinon, créez-en une vous-même.

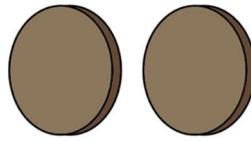
1. Percez le rouleau de papier toilette et passez le fil à travers.
2. Faites un nœud à l'intérieur du rouleau pour fixer le fil. Laissez-le dérouler de l'autre côté.



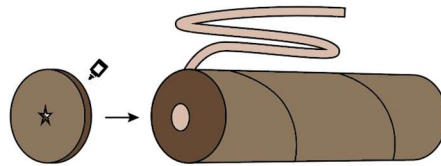
Cofinancé par
l'Union européenne

TECHNOLOGIE

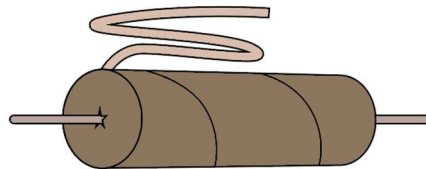
3. Dessinez deux cercles dans du carton de la taille des extrémités du rouleau de papier toilette, et découpez-les.



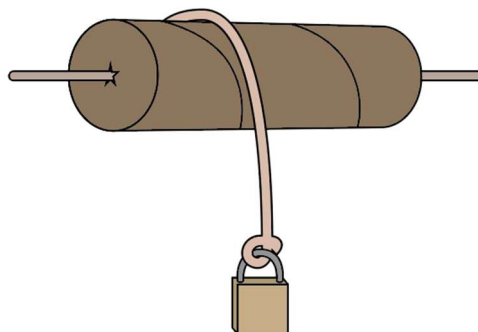
4. Faites un trou au milieu des deux disques puis collez-les de chaque côté du rouleau.



5. Insérez le bâton en bois dans le rouleau en passant par les deux disques.



6. Vous pouvez faire tenir votre construction par les extrémités du bâton en bois en la posant entre deux piles de livres ou deux tables.
7. Vous pouvez attacher l'objet de votre choix au fil et lancer l'activité !



Cofinancé par
l'Union européenne

MY BOX OF STEAM (code projet: 2022-2-EE01-KA220-SCH-000099273) est co-financé par l'Union européenne. Les points de vue et avis exprimés n'engagent toutefois que leur(s) auteur(s) et ne reflètent pas nécessairement ceux de l'Union européenne ou de l'Agence exécutive européenne pour l'éducation et la culture (EACEA). Ni l'Union européenne ni l'EACEA ne sauraient en être tenues pour responsables.

DIFFICULTES A PREVOIR

Plusieurs options s'offrent à vous lorsqu'il s'agit de choisir le bon papier. Un papier léger se pliera plus facilement, tandis qu'un papier plus épais donnera une construction plus solide.

Les élèves peuvent travailler par deux pour créer le moulin : la fixation des pales peut nécessiter quatre mains.

Comme la création de la grue peut être difficile pour les jeunes élèves, vous pouvez en créer une vous-même et laisser votre classe l'expérimenter.

ACTIVITÉS COMPLÉMENTAIRES

A. Une grue plus durable

Si vous avez accès à quelques machines, vous pouvez remplacer le rouleau de papier par un cylindre en bois. Il faut le percer dans le sens de la longueur pour y introduire le bâton en bois.

Pour faire tourner la grue facilement, percez le cylindre de bois pour ajouter une tige de bois à l'une des extrémités. Pour le support, vous pouvez également créer une base en bois, mais attention à l'équilibre ! Si le cylindre de bois n'est pas à la hauteur du point de gravité de votre structure, votre grue pourrait tomber si vous soulevez un objet plus lourd.



Cofinancé par
l'Union européenne

MY BOX OF STEAM (code projet: 2022-2-EE01-KA220-SCH-000099273) est co-financé par l'Union européenne. Les points de vue et avis exprimés n'engagent toutefois que leur(s) auteur(s) et ne reflètent pas nécessairement ceux de l'Union européenne ou de l'Agence exécutive européenne pour l'éducation et la culture (EACEA). Ni l'Union européenne ni l'EACEA ne sauraient en être tenues pour responsables.